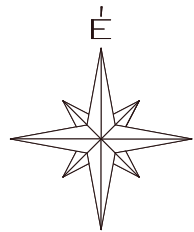


BALATONMÁRIAFÜRDŐ KÖZSÉG
TELEPÜLÉSRENDEZÉSI
TERVE

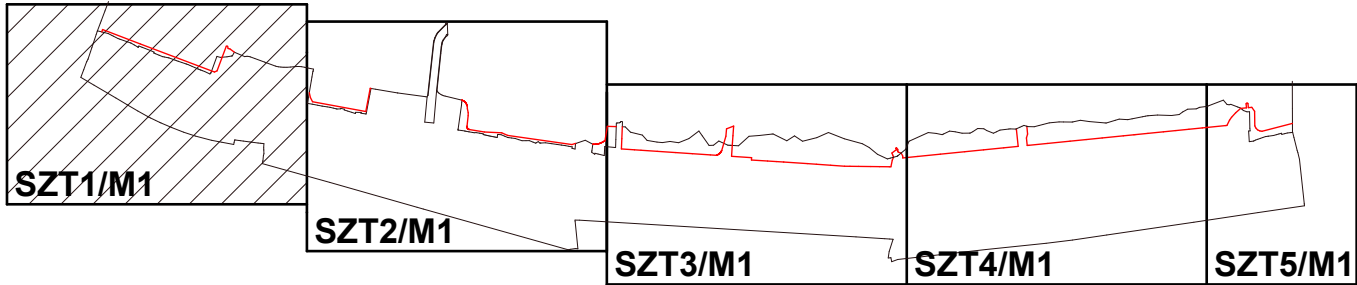
BELTERÜLET SZABÁLYOZÁSI TERV



M=1:2000

JÓVÁHAGYVA:
A 4/2004. (III. 31.) SZÁMÚ ÖNKORMÁNYZATI
RENDELETTEL

MÓDOSÍTVA:
A 13/2004. (VIII. 6.), 13/2005 (IX.28.), 4/2005. (XII.28.)
ÉS A 23/2010. (XII.17.) SZÁMÚ ÖNKORMÁNYZATI
RENDELETEKKEL



JELMAGYARÁZAT:

BEÉPÍTÉSRE SZÁNT TERÜLETEK:

- Lke** KERTVÁROSIAS LAKÓTERÜLET
- Vt** TELEPÜLÉSKÖZPONT VEGYES TERÜLET
- Vk** KÖZPONTI VEGYES TERÜLET
- Üh** ÜDÜLŐTERÜLET - HÉTVÉGI HÁZAS
- Üü** ÜDÜLŐTERÜLET - ÜDÜLŐHÁZAS
- Kt** KÜLÖNLEGES TERÜLET - TEMETŐ
- Ksp** KÜLÖNLEGES TERÜLET - SPORTTERÜLET
- Kst** KÜLÖNLEGES TERÜLET - STRANDTERÜLET
- Kk** KÜLÖNLEGES TERÜLET - HAJÓKIKÖTŐ TERÜLETE

BEÉPÍTÉSRE NEM SZÁNT TERÜLETEK:

- Kö** KÖZMŰTERÜLET
- KÖu** KÖZLEKEDÉSI TERÜLET - KÖZÚT
- KÖk** KÖZLEKEDÉSI TERÜLET - KÖTÖTPÁLYÁS (VASÚT)
- Z₁** ZÖLDTERÜLET - KÖZPARK, KÖZLEKEDÉSI ÉS STRANDTERÜLET
- Z_{kp}** TERVEZETT PARTFELTÖLTÉS
- Z_{kp}** ZÖLDTERÜLET - KÖZPARK, MEGLÉVŐ
- Ev** ERDŐTERÜLET - TERVEZETT VÉDERDŐ
- V** VÍZGAZDÁLKODÁSI TERÜLET
- V₁₀** VÍZGAZDÁLKODÁSI TERÜLET - BALATON
- V₁** TÓMEDREN BELÜLI VÍZGAZDÁLKODÁSI TERÜLET

VONALAS SZABÁLYOZÁSI ELEMEK:

- TERVEZÉSI TERÜLET HATÁRA**
- KÖZIGAZGATÁSI HATÁR**
- BELTERÜLETI HATÁR**
- MEGSZÜNTETŐ JEL** MEGLÉVŐ TERVEZETT
- SZABÁLYOZÁSI VONAL**
- TERÜLETFELHASZNÁLÁSI EGYSÉG HATÁRA**
- ÖVEZETI HATÁR**
- ÉPÍTÉSI HATÁRVONAL**
- TELEKHATÁR (IRÁNYADÓ)**
- ÉPÍTÉSI VONAL**
- MEGSZÜNTETŐ JEL**
- ELEKTROMOS VEZETÉK**
- PARTI SÁV, VÍZPARTREHABILITÁCIÓS TERV HATÁRA**
- TÓMEDER TERÜLET HATÁRA**
- MAGTERÜLET ÖVEZETE**
- GYALOGÚT**
- KERÉKPÁRÚT**
- TÓMEDERBEN MEGTARTANDÓ FELTÖLTÉS, MÓLÓ**

- HELYI VÉDETT ÉPÜLET**
- EGYHÁZI INTÉZMÉNY**
- TEMETŐ**
- KERESKEDELEM - VENDÉGLÁTÁS**
- MŰVELŐDÉSI INTÉZMÉNY**
- GYÓGYSZERTÁR**
- POSTA HIVATAL**
- STRAND**
- VASÚT ÁLLOMÁS**
- SZINTBENI VASÚTI KERESZTÉZŐDÉS**
- PARKOLÓ**
- VILLAMOS TRANZFORMÁTOR ÁLLOMÁS**
- SZENNYVÍZ ÁTEMELŐ**
- HAJÓÁLLOMÁS**
- VITORLÁSKIKÖTŐ**
- VITORLÁSKIKÖTŐ - TERVEZETT**
- CSÓNÁK KIKÖTŐ - TERVEZETT**

BEÉPÍTÉSI MÓDOK:

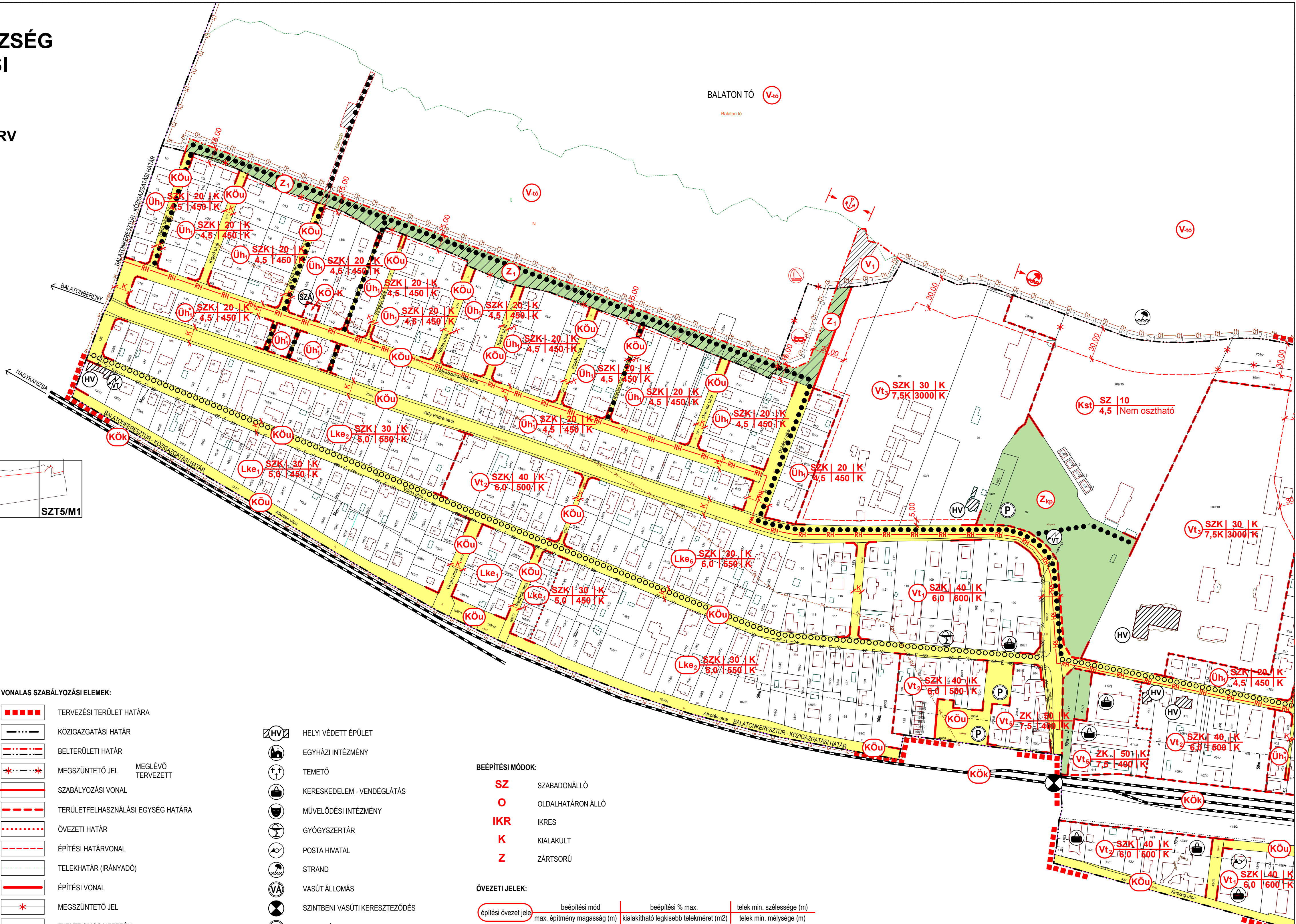
- SZ** SZABADONÁLLÓ
- O** OLDALHATÁRON ÁLLÓ
- IKR** IKRES
- K** KIALAKULT
- Z** ZÁRTSORÚ

ÖVEZETI JELEK:

építési övezet jele	beépítési mód	beépítési % max.	telek min. szélessége (m)
	max. építmény magasság (m)	kialakítható legkisebb telekméret (m2)	telek min. mélysége (m)

VÍZPART-REHABILITÁCIÓS TANULMÁNYTERVBŐL ÁTVETT SZABÁLYOZÁSI ELEMEK:

- ZÖLDTERÜLETEN ELHELYEZHETŐ ÉPÍTMÉNYEK SZÁMÁRA KIJELELT TERÜLET**
- A HAJÓZÁSI, SPORT ÉS IDEGENFORGALMI CÉLÚ KIKÖTŐK LÉTESÍTÉSÉRE FELHASZNÁLHATÓ PARTSZAKASZ**
- STRANDOLÁSRA ALKALMAS PARTSZAKASZ**
- MEGLÉVŐ, ENGEDÉLYEZÉS ALATT LÉVŐ KIKÖTŐ**



KÉSZÜLT AZ ÁLLAMI ALAPADATOK FELHASZNÁLÁSÁVAL

	GENERAL TERVEZÉS: ARKER STÚDIO ÉPÍTÉSZETI ÉS KERESKEDELMI KFT. 7400 KAPOSVÁR, DOZSA GY. U. 21. TEL: 82/427-043, 82/321-134, FAX: 82/511-923 WWW.ARKER.HU; E-MAIL: ARKERSTUDIO@ARKER.HU	RAJZSZÁM: 50-1393/2009
	MUNKÁ MEGNEVEZÉSE: BALATONMÁRIAFÜRDŐ KÖZSÉG TELEPÜLÉSRENDEZÉSI TERVE	RAJZSZÁM: SZT1/M1
	RAJZ MEGNEVEZÉSE: BELTERÜLET SZABÁLYOZÁSI TERV M=1:2000	
	MEGRENDŐLŐ: BALATONMÁRIAFÜRDŐ KÖZSÉG ÖNKORMÁNYZATA 8648 BALATONKERESZTÚR, ADY E. U. 52.	ALÁÍRÁS:
JELZŐSZÁM: 50-1393/2009	TELEPÜLÉSTERVEZŐK: L. BALOGH KRISTINA OKL. ÉPÍTÉSZMÉRNÖK, TELEPÜLÉSTERVEZŐ TT 14-0007/2012 ARKER'S KFT. KAPOSVÁR, DOZSA GY. U. 21.	ALÁÍRÁS: L. Balogh Kristina
DÁTUM: 2010. december 17.	VADÁSZ RUDOLF TELEPÜLÉSTERVEZŐ TT 14-0325/2012 ARKER'S KFT. KAPOSVÁR, DOZSA GY. U. 21.	ALÁÍRÁS: